



УПРАВЛЕНИЕ ФЕДЕРАЛЬНОЙ СЛУЖБЫ
ГОСУДАРСТВЕННОЙ СТАТИСТИКИ
ПО Г. МОСКВЕ И МОСКОВСКОЙ ОБЛАСТИ

Оперативные демографические показатели Московской области



октябрь 2023 года



УПРАВЛЕНИЕ
ФЕДЕРАЛЬНОЙ СЛУЖБЫ
ГОСУДАРСТВЕННОЙ СТАТИСТИКИ
ПО Г. МОСКВЕ И МОСКОВСКОЙ ОБЛАСТИ

Оперативные демографические показатели

Московская область

октябрь 2023 года

- 01 Показатели естественного прироста (убыли) населения
- 02 Показатели рождаемости
- 03 Показатели смертности
- 04 Показатели младенческой смертности
- 05 Показатели брачности
- 06 Показатели разводимости



ЕСТЕСТВЕННОЕ ДВИЖЕНИЕ НАСЕЛЕНИЯ

тысяч человек

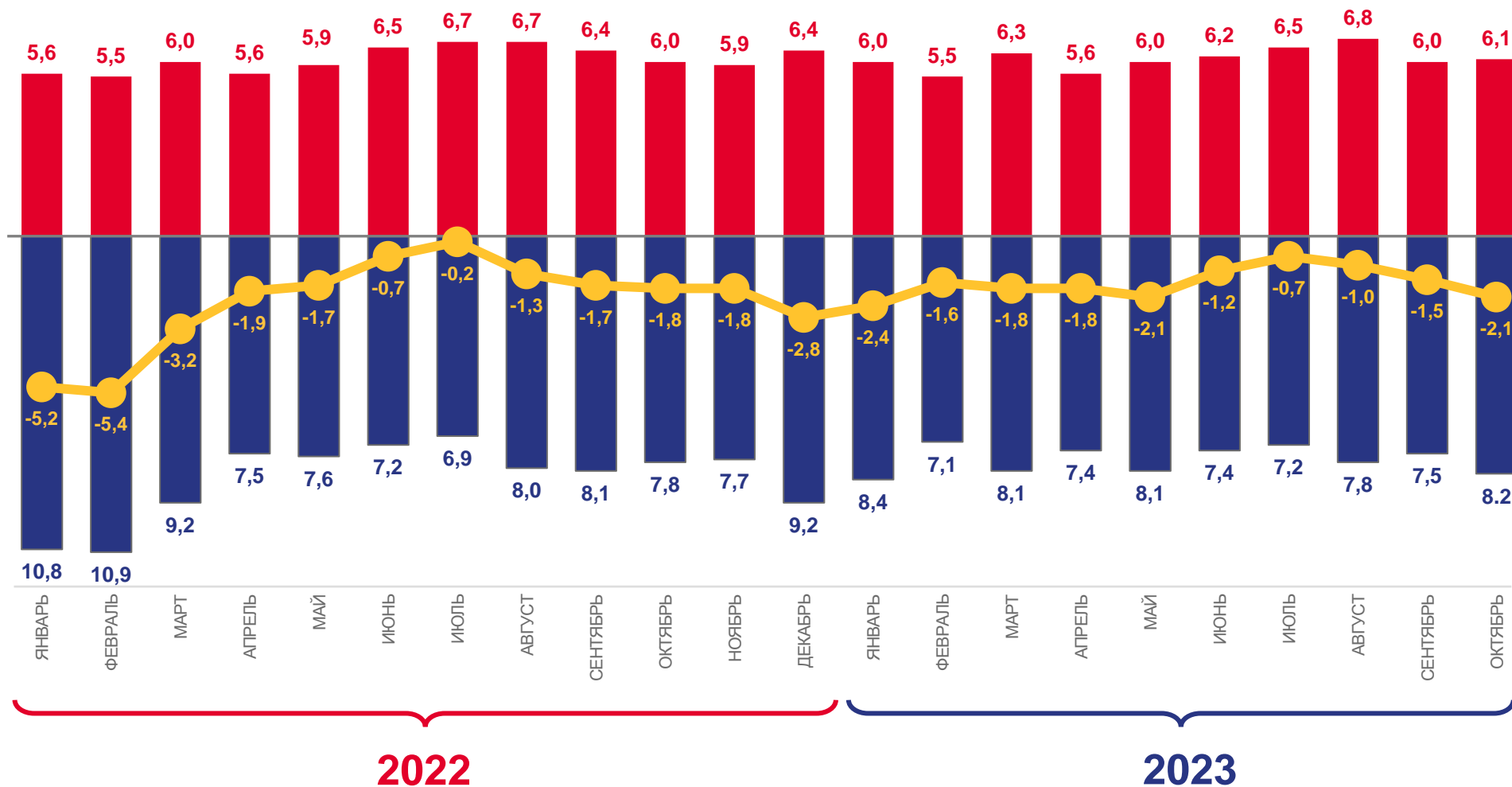
2023 год
январь-октябрь

тысяч человек

-16,2

В расчете
на 1000 человек

-2,3



Число родившихся

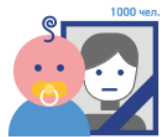


Число умерших



Естественный прирост (убыль)





КОЭФИЦИЕНТ ЕСТЕСТВЕННОГО ПРИРОСТА (УБЫЛИ) НАСЕЛЕНИЯ

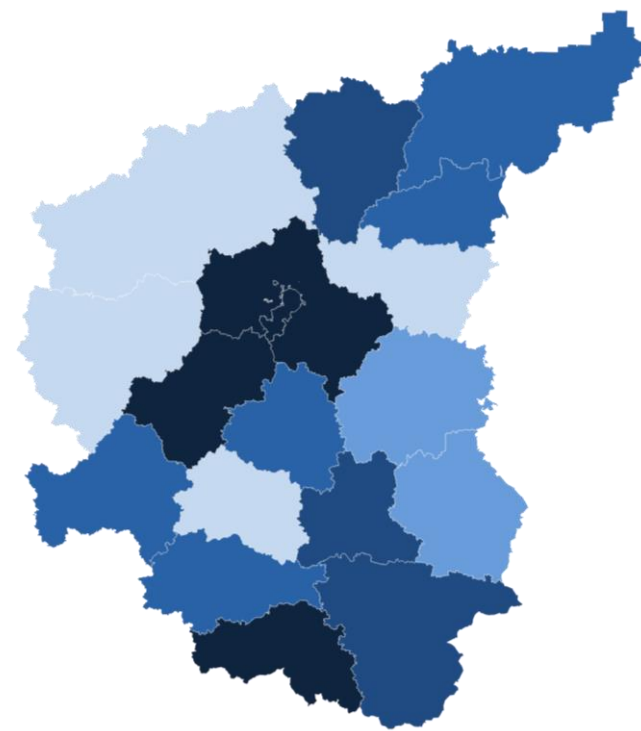
на 1000 человек населения, январь-октябрь 2023 г.

Регионы ЦФО с наибольшими и наименьшими значениями



2 субъекта ЦФО
значение показателя
больше, чем по России

16 субъектов ЦФО
значение показателя
меньше, чем по России





ЧИСЛО ЗАРЕГИСТРИРОВАННЫХ РОДИВШИХСЯ

2023 год
январь-октябрь

тысяч человек

60,9

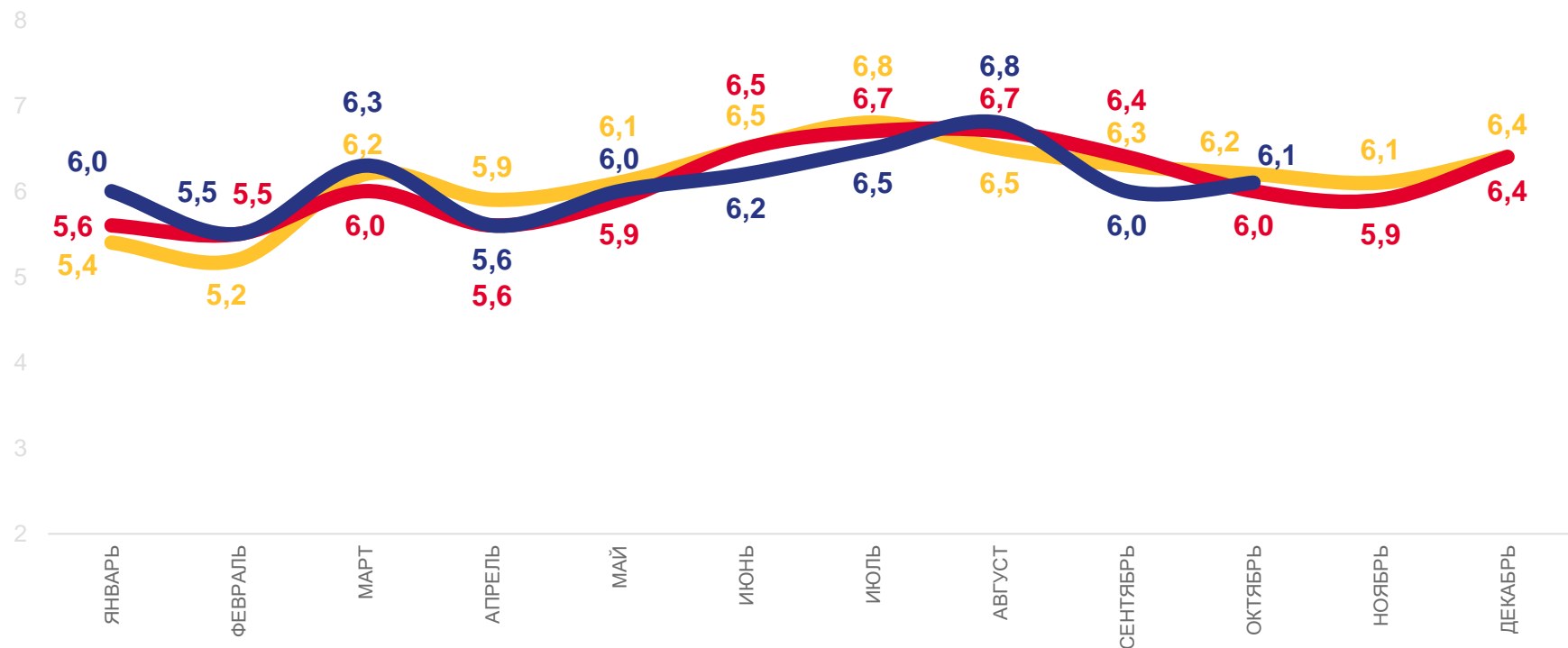
В расчете
на 1000 человек

8,5

изменение, %
к январю-октябрю 2022 года

-1,2

Тысяч человек



2021 2022 2023





КОЭФФИЦИЕНТ РОЖДАЕМОСТИ

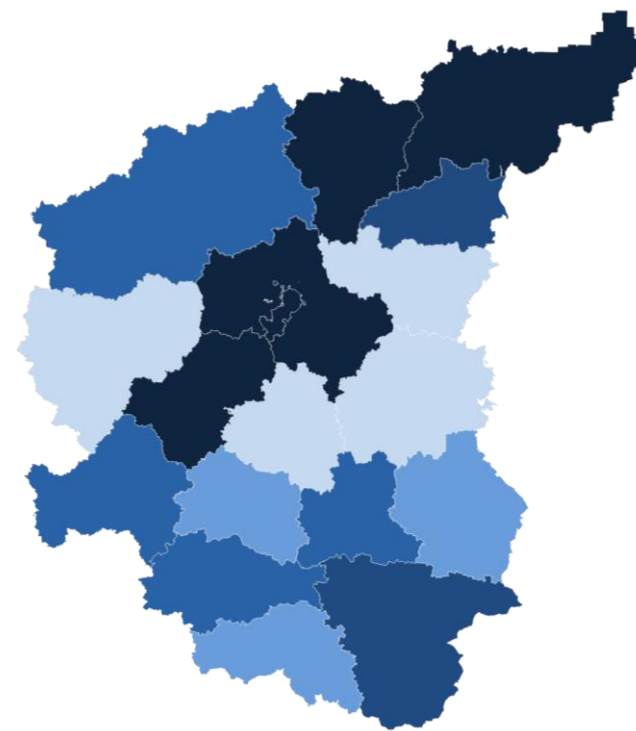
на 1000 человек населения, январь-октябрь 2023 г.

Регионы ЦФО
с наибольшими и наименьшими значениями



1 субъект ЦФО
значение показателя
больше, чем по России

17 субъектов ЦФО
значение показателя
меньше, чем по России





РОДИВШИЕСЯ ПО ОЧЕРЕДНОСТИ РОЖДЕНИЯ

человек, январь-октябрь 2023 г.



Всего

60 881



Первые

24 301



Вторые

20 084



Третьи

10 991



Четвертые

3 710



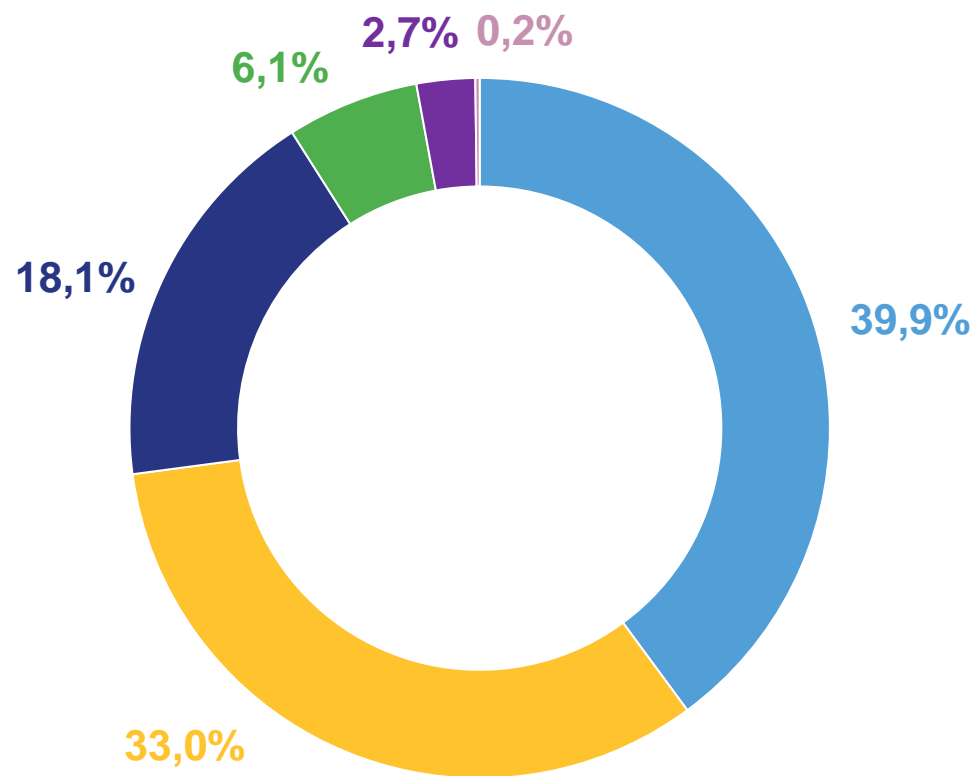
Пятые и более

1 667



Неизвестно

128



● первые
 ● вторые
 ● третьи
 ● четвертые
 ● пятые и более
 ● неизвестно





ЧИСЛО ЗАРЕГИСТРИРОВАННЫХ УМЕРШИХ

2023 год
январь-октябрь

тысяч человек

77,1

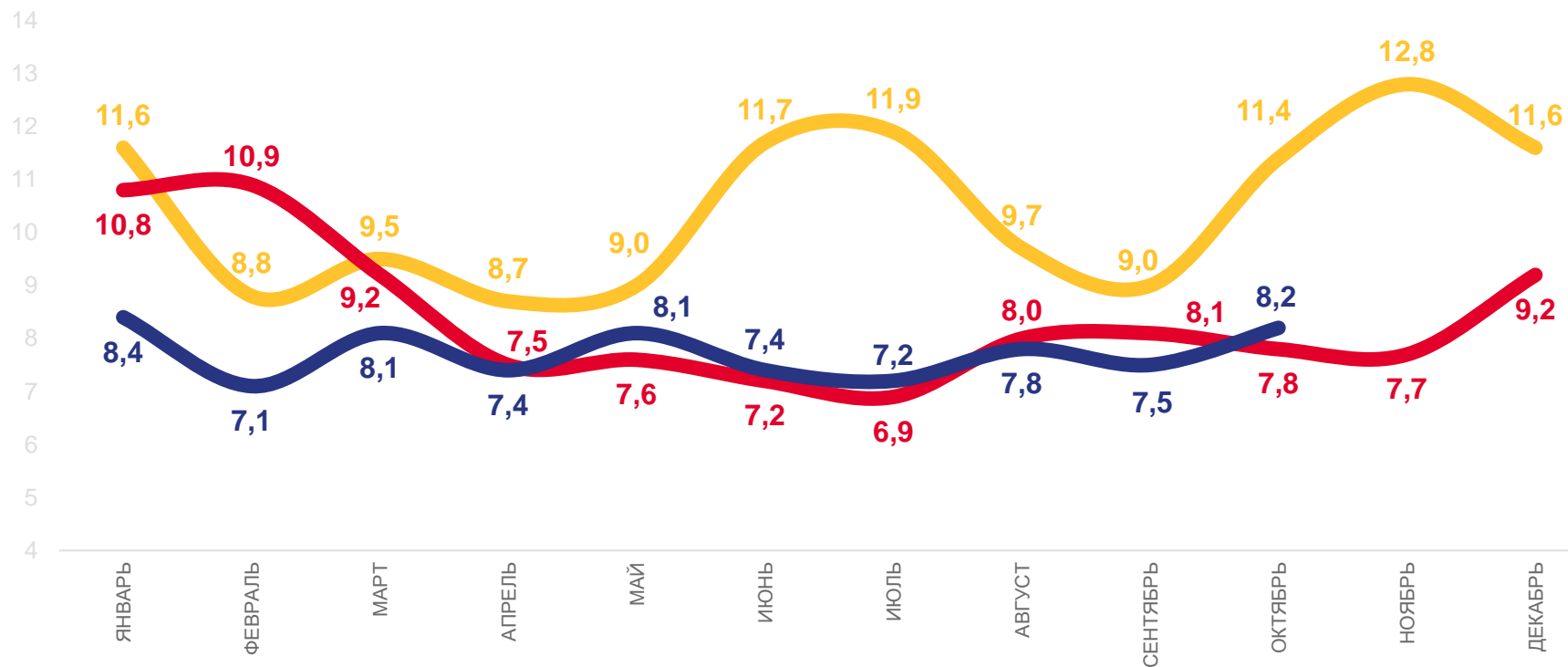
В расчете
на 1000 человек

10,8

изменение, %
к январю-октябрю 2022 года

-8,5

Тысяч человек



2021 2022 2023





1000 чел.

КОЭФФИЦИЕНТ СМЕРТНОСТИ

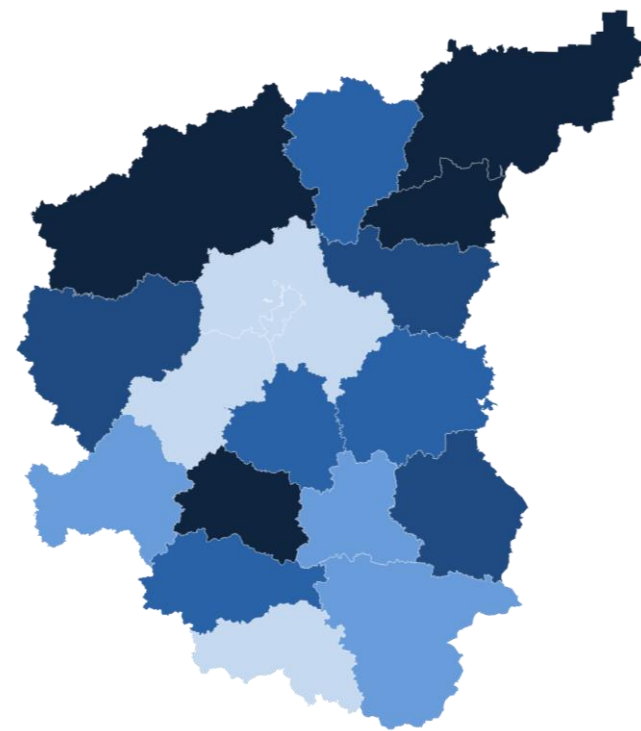
на 1000 человек населения, январь-октябрь 2023 г.

Регионы ЦФО
с наибольшими и наименьшими значениями



2 субъекта ЦФО
значение показателя
меньше, чем по России

16 субъектов ЦФО
значение показателя
больше, чем по России





ПОКАЗАТЕЛИ МЛАДЕНЧЕСКОЙ СМЕРТНОСТИ*

2023 год
январь-октябрь

человек

211

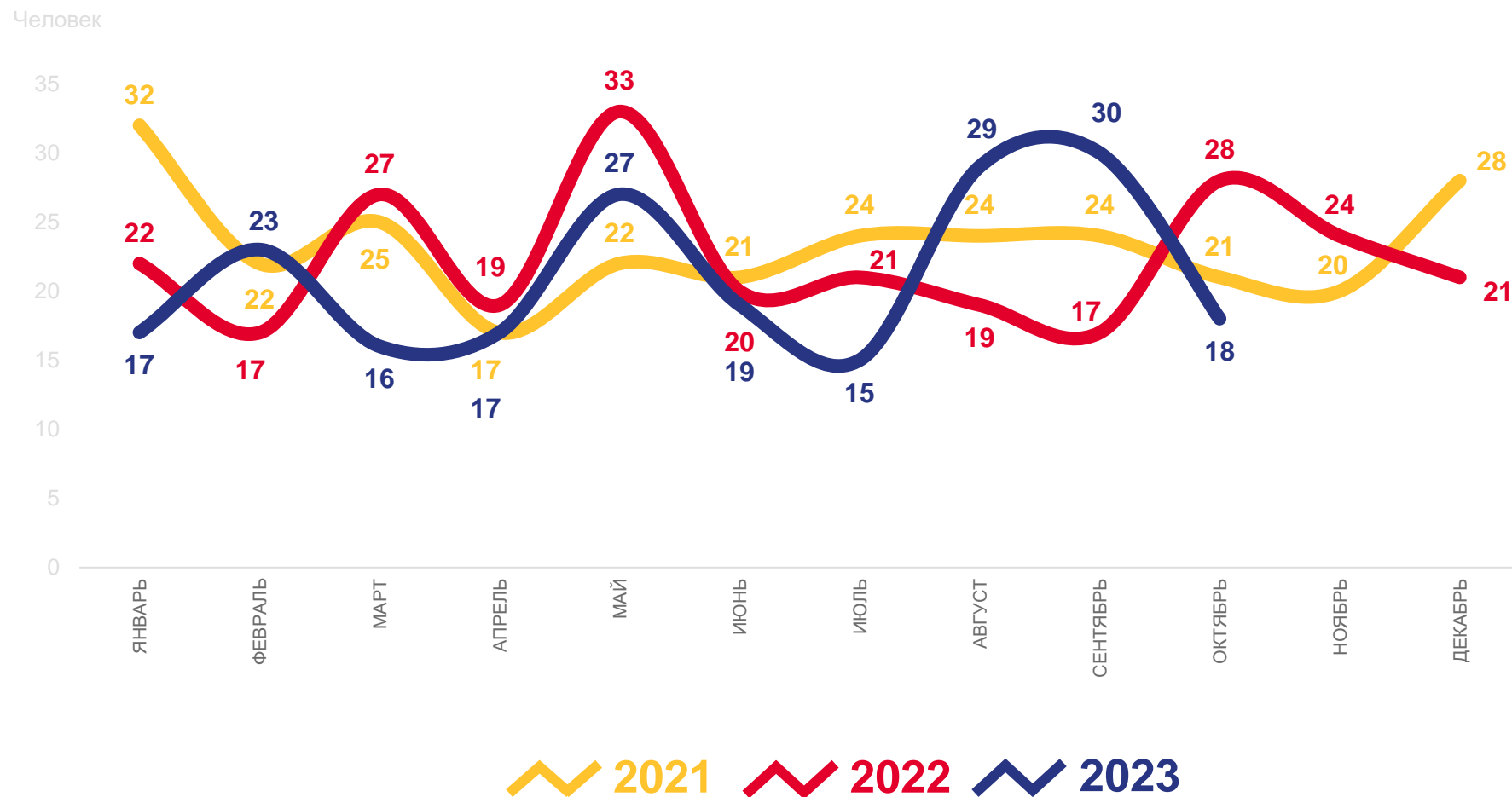
коэффициент
младенческой
смертности

в расчете на 1000 родившихся
живыми

3,4

изменение, %
к январю-октябрю 2022 года

-5,6



* Число умерших в возрасте до 1 года





КОЭФФИЦИЕНТ МЛАДЕНЧЕСКОЙ СМЕРТНОСТИ

на 1000 родившихся, январь-октябрь 2023 г.

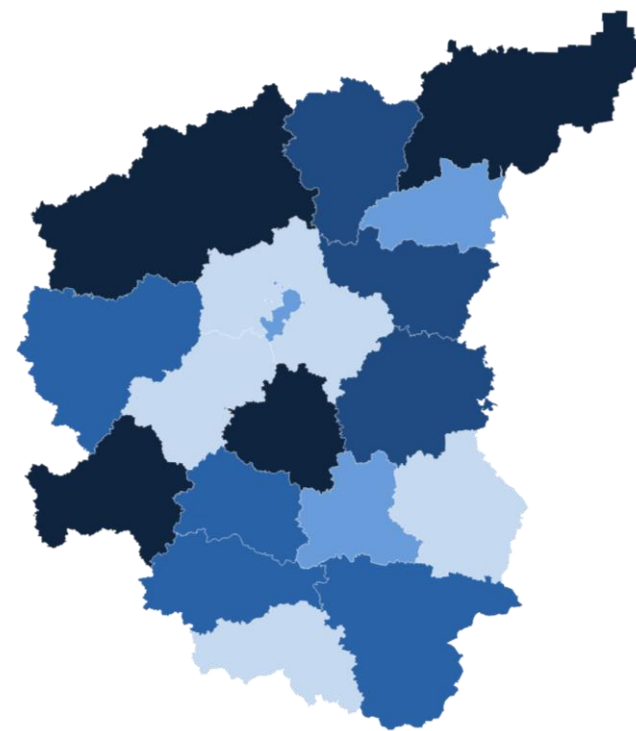
Регионы ЦФО
с наибольшими и наименьшими значениями

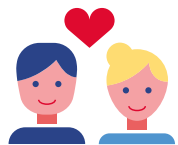


9 субъектов ЦФО
значение показателя
меньше, чем по России

1 субъект ЦФО
значение показателя
равно значению по России

8 субъектов ЦФО
значение показателя
больше, чем по России





ЧИСЛО ЗАРЕГИСТРИРОВАННЫХ БРАКОВ

2023 год
январь-октябрь

тысяч человек

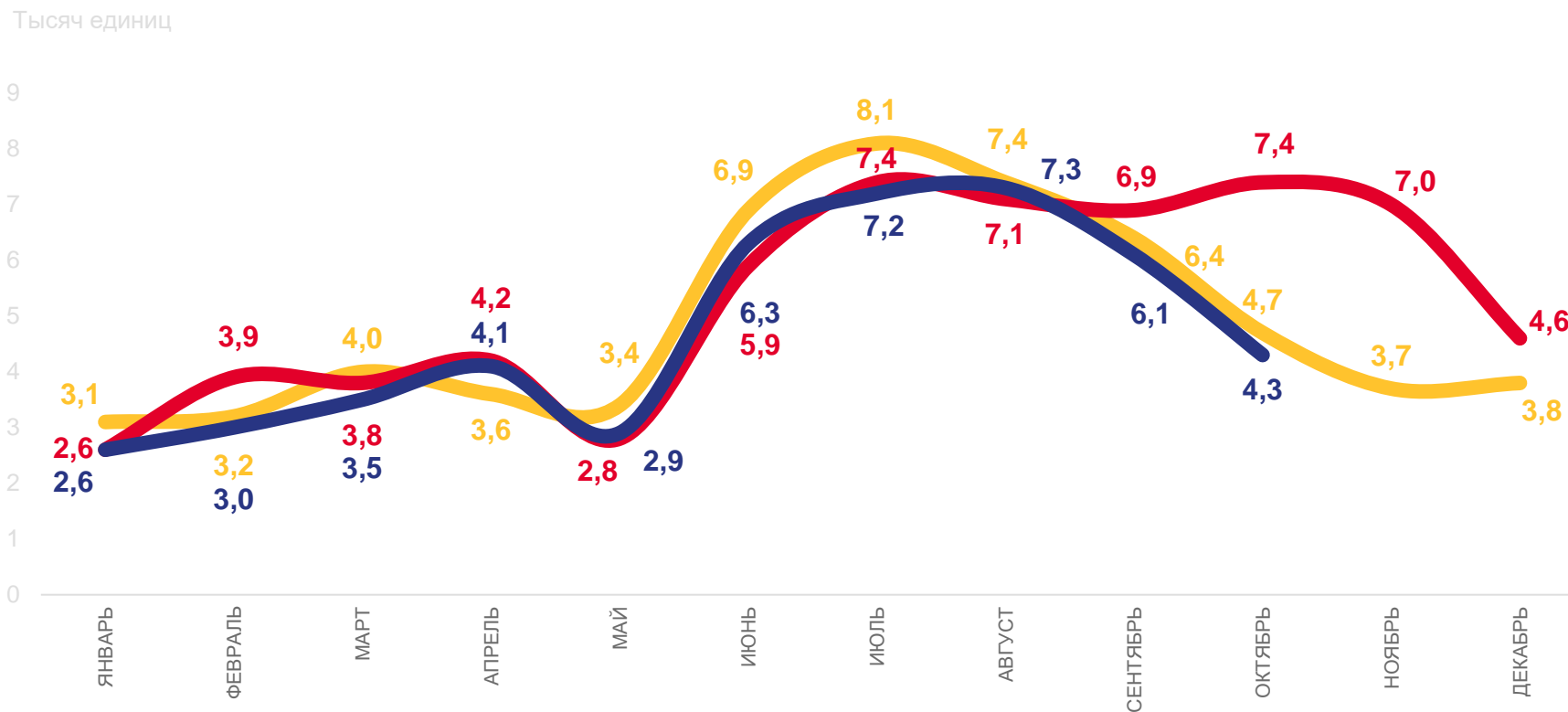
47,3

В расчете
на 1000 человек

6,6

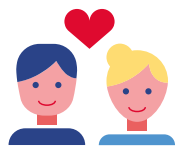
изменение, %
к январю-октябрю 2022 года

-9,6



2021 2022 2023

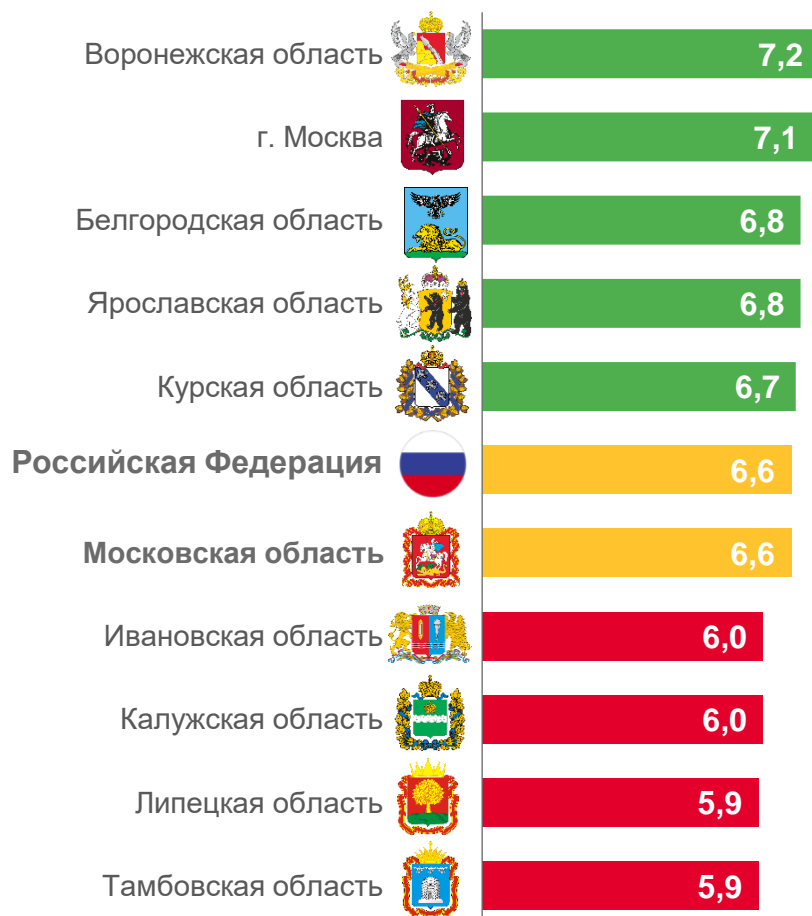




КОЭФФИЦИЕНТ БРАЧНОСТИ

на 1000 человек населения, январь-октябрь 2023 г.

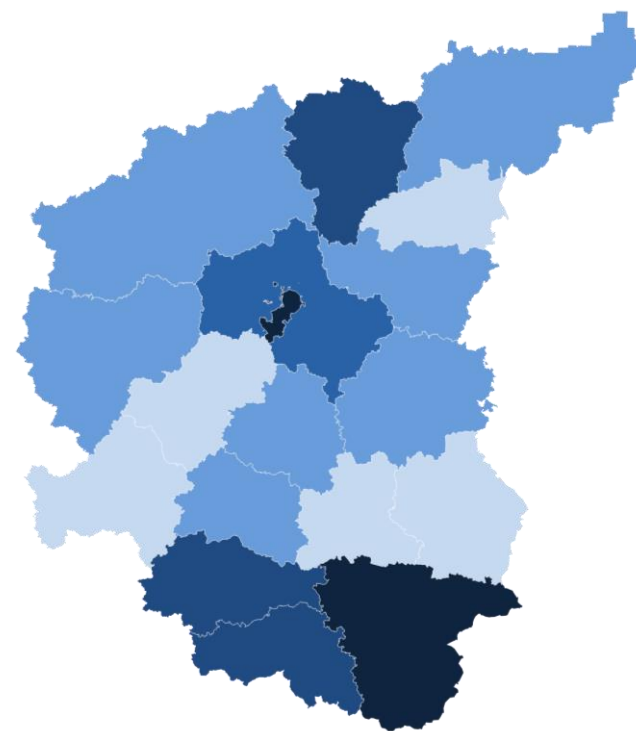
Регионы ЦФО с наибольшими и наименьшими значениями



5 субъектов ЦФО
значение показателя
больше, чем по России

1 субъект ЦФО
значение показателя
равно значению по России

12 субъектов ЦФО
значение показателя
меньше, чем по России





ЧИСЛО ЗАРЕГИСТРИРОВАННЫХ РАЗВОДОВ

2023 год
январь-октябрь

тысяч человек

32,5

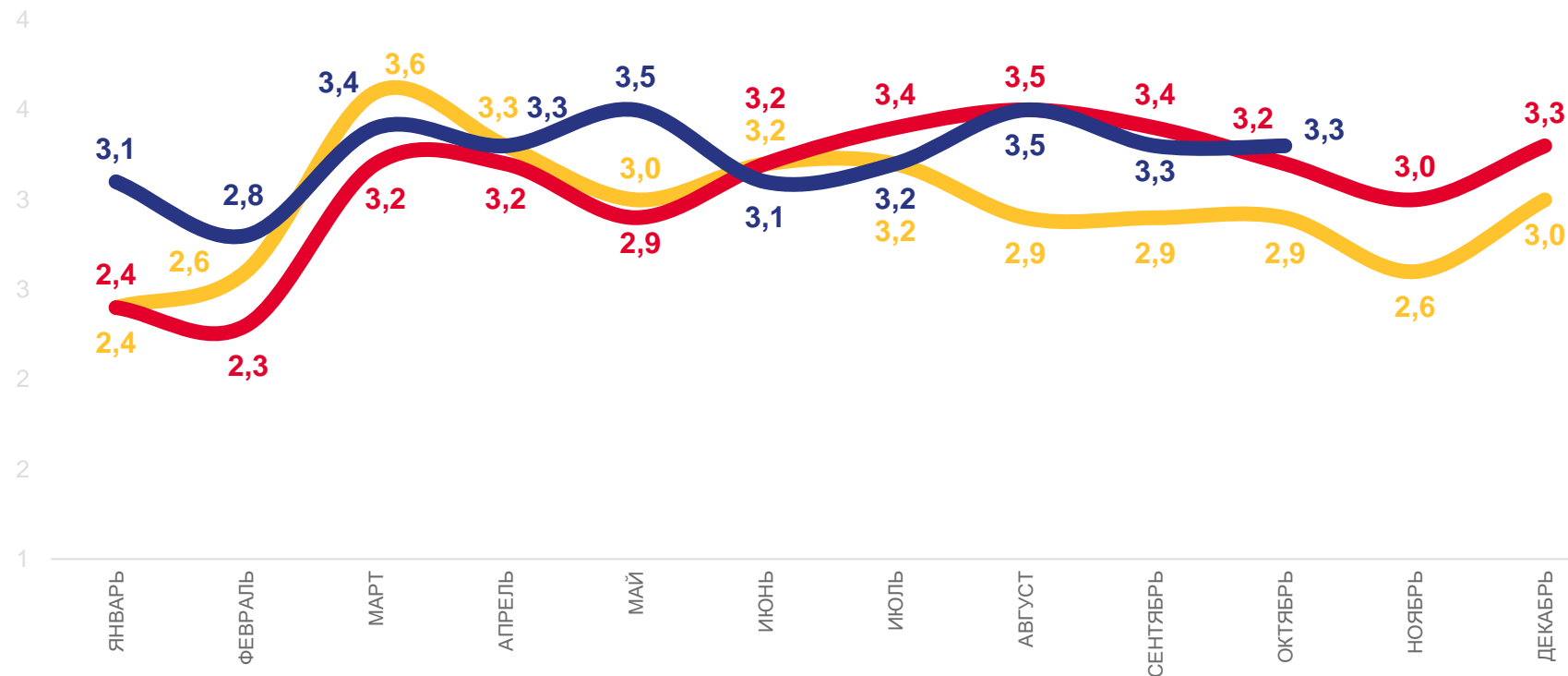
В расчете
на 1000 человек

4,6

изменение, %
к январю-октябрю 2022 года

7,0

Тысяч единиц



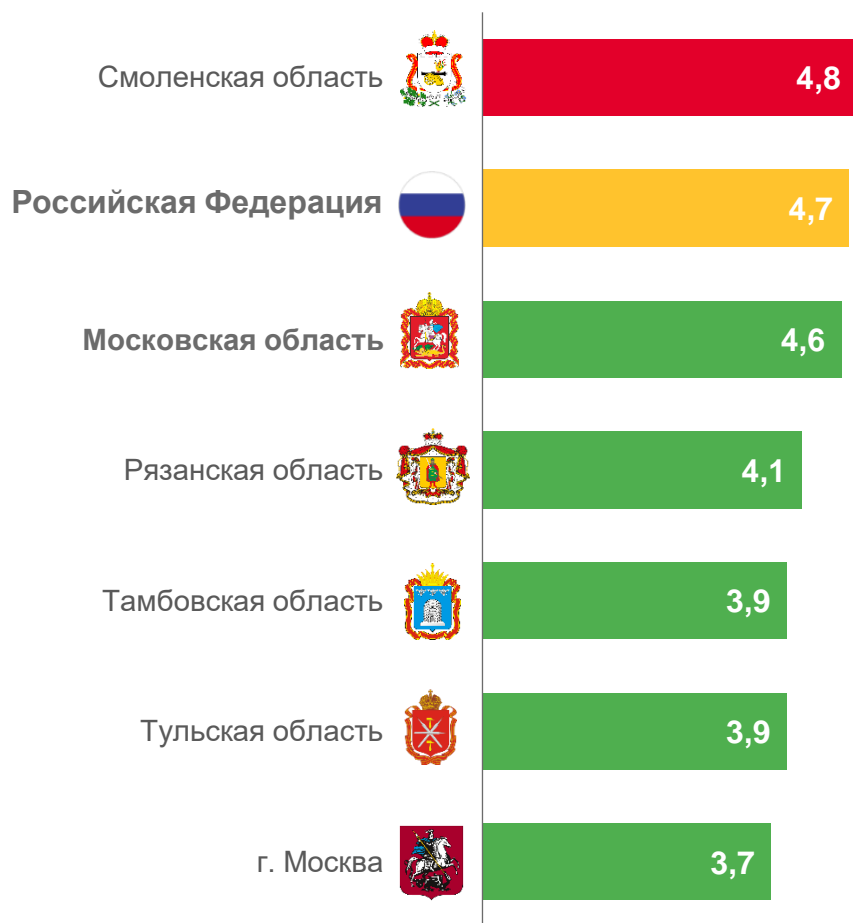
2021 2022 2023



КОЭФФИЦИЕНТ РАЗВОДИМОСТИ

на 1000 человек населения, январь-октябрь 2023 г.

Регионы ЦФО
с наибольшими и наименьшими значениями



16 субъектов ЦФО
значение показателя
меньше, чем по России

1 субъект ЦФО
значение показателя
равно значению по России

1 субъект ЦФО
значение показателя
больше, чем по России

